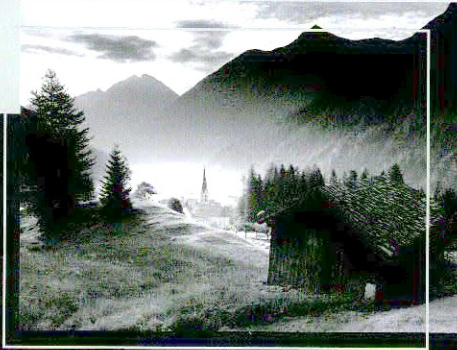
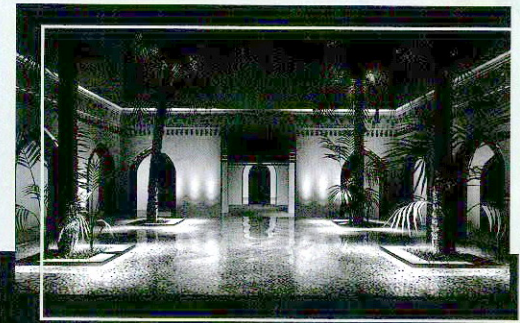
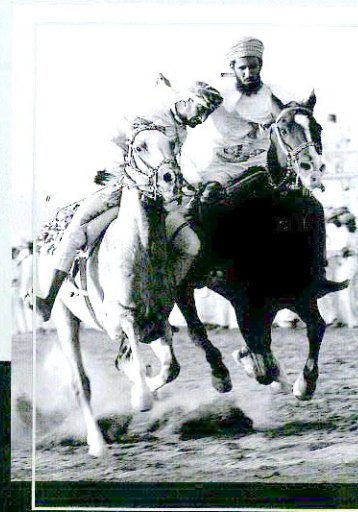
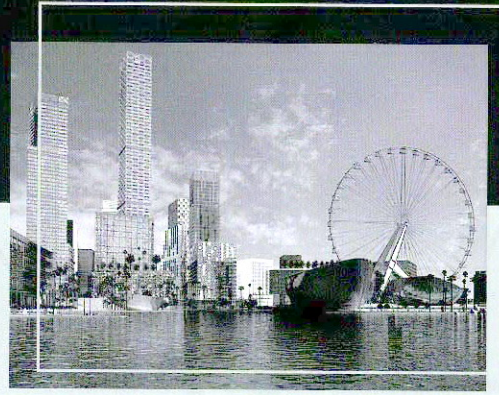
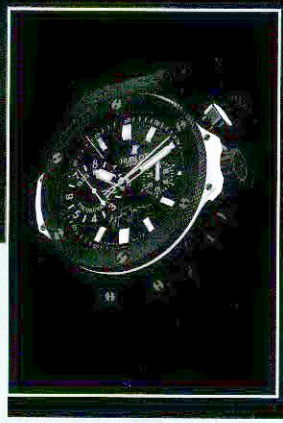


بلاتينيوم

platinum magazine



الأمير بدر بن عبد المحسن: الشَّعر حالة إبداع خاصَّة
أول ظهور لمشروع وسط جدة التجاري
د. الخضراء: عملية الليزك هي الحل الأكثر أماناً
قصة جَاح المهندس عدنان متبولي
حقائب على الطلب من Louis Vuitton



تطوير وسط المدن". تأتي هذه الاتفاقية ضمن استراتيجية الشركة لزيادة فرص تبادل الخبرات الدولية لمشروع تطوير وسط جدة، مما يضمن تطبيق أعلى مستويات الجودة في التنفيذ، في كل مرحلة من مراحل المشروع.

تعتبر مجموعة شونبرون ماكين، التي تأسست عام ١٩٧٣، من أكبر الشركات المتخصصة بالاستشارات العقارية والتمويلية بالولايات المتحدة الأمريكية، وهي تعمل في ٥٠ مدينة كبرى عبر مكاتبها المنتشرة حول العالم.

الفرص السياحية والفندقية

تعافت "شركة تطوير وسط المدن" مع شركة هودما للاستشارات والضيافة والسياحة، لتحقيق الاستفادة المثلى من الفرص السياحية التي تقدمها المنطقة التاريخية بوسط مدينة جدة، وتزويد "تطوير وسط المدن" بالدراسات الوافية لأفضل الحلول في هذا المجال، وذلك من حيث تحديد إحتياجات المنطقة من الفنادق والمرافق السياحية، وتقديم شركة هودما خدمات الاستشارات الاستراتيجية، وتقوم بتطوير ودعم الأفكار والعمليات التسويقية ودراسات الجدوى، ومراقبة النوعية في مشاريع الضيافة، كما تقدم البرامج التدريبية في الحقول المذكورة.

المتوقع الخروج بطرح نهائي لخطة المشروع العامة وعرضها على أمانة مدينة جدة في الرابع عشر من شهر يوليو المقبل من العام ٢٠٠٩. يضم التحالف مجموعة من الشركات الخليجية الرائدة في مجال التخطيط والتطوير العمراني والعقاري، فضلاً عن مؤسسات مالية واستثمارية.

وكخطوة هامة في سياق المضي قدماً في هذا المشروع الواعد، قامت "شركة تطوير وسط المدن" بتطوير هوية وشعار يعكسان الرؤية التي تتبناها الشركة، والأهداف الحضارية والاجتماعية التي تسعى لتحقيقها بالتعاون مع الأطراف المعنية، لتغدو جدة في مقدمة مدن العالم حضارياً واقتصادياً واجتماعياً.

إتفاقية للإستشارات العقارية وقّعت "شركة تطوير وسط المدن"، المطور الحضري لمشروع تطوير وسط جدة، اتفاقية مع مجموعة "شونبرون ماكين" للاستشارات العقارية (إف تي آي)، ومقرها نيويورك بالولايات المتحدة الأمريكية، ستقدم المجموعة خبراتها في مجال التخطيط المالي في الاستثمارات العقارية للاستفادة القصوى من فرص الاستثمار التي ستيحها المشروع، لاسيما في المنطقة الأثرية.

ووفقاً للمهندس خالد عبدالغفار، الرئيس التنفيذي لشركة