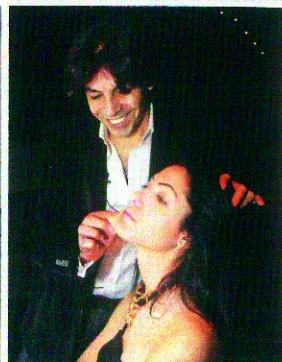


AKIRA-PARIS célèbre la fête des mères

Le groupe SLEE, membre de G. Tamer Holding, distributeur de la marque Akira-Paris au Liban et au Moyen-Orient, a célébré avec faste la fête des mères. Plus de 300 clientes fidèles à la marque de cosmétique ainsi que les représentants des médias ont été invités à une rencontre à l'hôtel Monroe, placée sous le signe de la beauté. À l'arrivée, chaque invité a reçu une belle rose, symbole d'amitié et de fidélité. Mabelle Moussa, marketing manager d'Akira au sein du groupe, a présenté les différentes composantes de cette marque qui, par son évolution continue et la qualité de ses produits, a réussi à occuper une place de choix au Liban et au Moyen-Orient. Le maquilleur libanais à la réputation internationale Élie Féghali, qui a plus de 20 ans d'expérience, a expliqué par une démonstration en direct l'art d'utiliser le maquillage Akira, révélant quelques petites astuces afin d'en optimiser le résultat. Akira, dont le siège central est à l'Avenue Montaigne à Paris, offre une très large gamme toujours up-to-date, de maquillages, parfums et accessoires. L'événement a été suivi d'un brunch et des cadeaux de valeur ont été offerts à tous les présents.



PATCHI ouvre ses portes à Bakou

LA BOUTIQUE.



Avec plus de 140 boutiques à travers le monde dans plus de 27 pays, l'expert chocolatier a ouvert ses portes à Bakou. Fabriqués à partir des meilleurs ingrédients dans le monde avec plus de 30 garnitures pour satisfaire tous les

goûts, les chocolats Patchi procurent le plaisir de donner et de recevoir. Patchi est sans conteste un expert quand il s'agit de la célébration des mariages, offrant aux futurs époux une large gamme de chocolats décorés et de souvenirs et, aux invités, la possibilité de faire le meilleur choix parmi ses articles cadeaux. Patchi baby reflète la joie de la célébration accompagnant une naissance, avec une collection composée de chocolats décorés et de souvenirs spécialement conçus pour cette occasion. Patchi a de même introduit avec succès une gamme exclusive de produits de luxe complémentaires aux délicieux chocolats. Les clients ont l'embaras du choix: cristal, porcelaine et argenterie. De plus, Patchi propose sa propre collection d'argenterie "Patchi Silver", comprenant plateaux, vases, jardinières et plats agrémentés de designs riches et variés faits main. L'élégance, le style et l'innovation de Patchi se sont étendus à l'Est, avec pour but de satisfaire les papilles de tout un chacun à travers le monde.



VERA HASSAN, ÉLIE TAYYAR ET NIJAT ALIYEV PATCHI.

FOOD COURT, projet de divertissement, lancé par le Téléferique

Le Téléferique a lancé le 11 mars son nouveau projet de divertissement familial, le Food Court, ainsi que des aires de jeux pour enfants dans son espace unique à proximité du sanctuaire de Notre-Dame du Liban. Plusieurs représentants de marques de fast-food connues ainsi que des professionnels du métier de la restauration ont participé à l'événement. Joe Boulos, président du conseil d'administration du Téléferique, a exposé la stratégie adoptée pour développer la dimension de divertissement familial du lieu. Il a également fait part de sa volonté d'améliorer les infrastructures dans la station d'arrivée Harissa, le funiculaire et sa station d'arrivée à Notre-Dame du Liban, les cabines ainsi que la gare d'arrivée à Jounié. M. Boulos a également insisté sur le nombre de passagers qui augmente considérablement d'année en année; ainsi, fort de sa réputation sur le plan local et international, le Téléferique investit substantiellement dans ce projet qui accueillera un large public de tous les âges et qui sera prêt d'ici l'été 2009. Nagi Morkos, partenaire dans hodema, la société de consultants en hôtellerie et tourisme qui a participé à l'élaboration du projet, a décrit le Food Court et les aires de jeux et a montré les plans d'architecture. Le tout a été clôturé par un cocktail et une visite des lieux.

